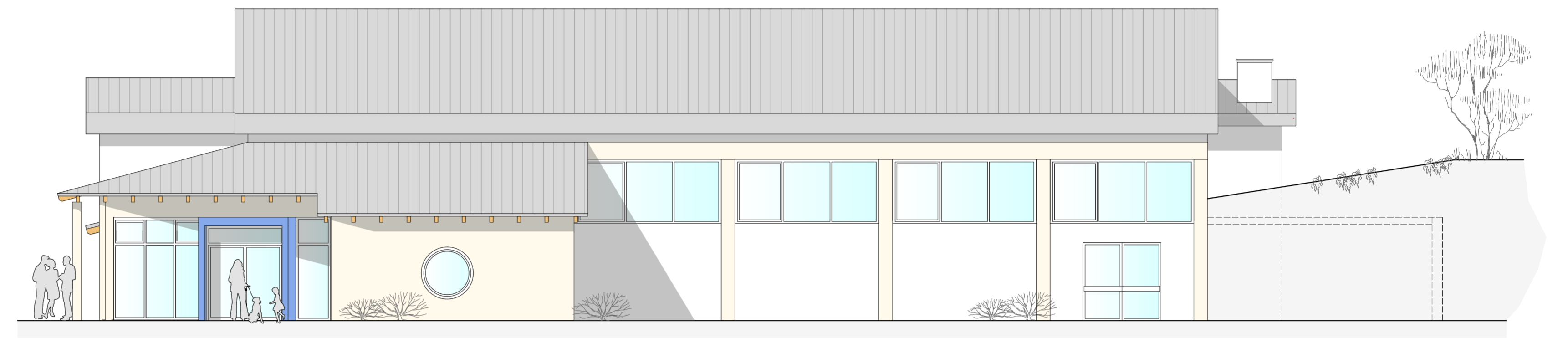
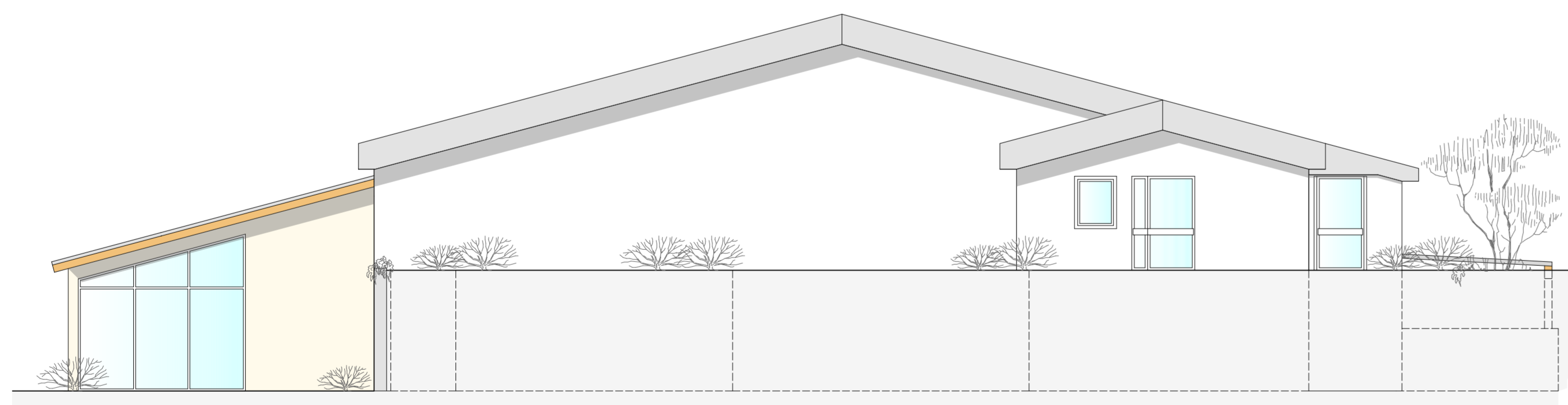


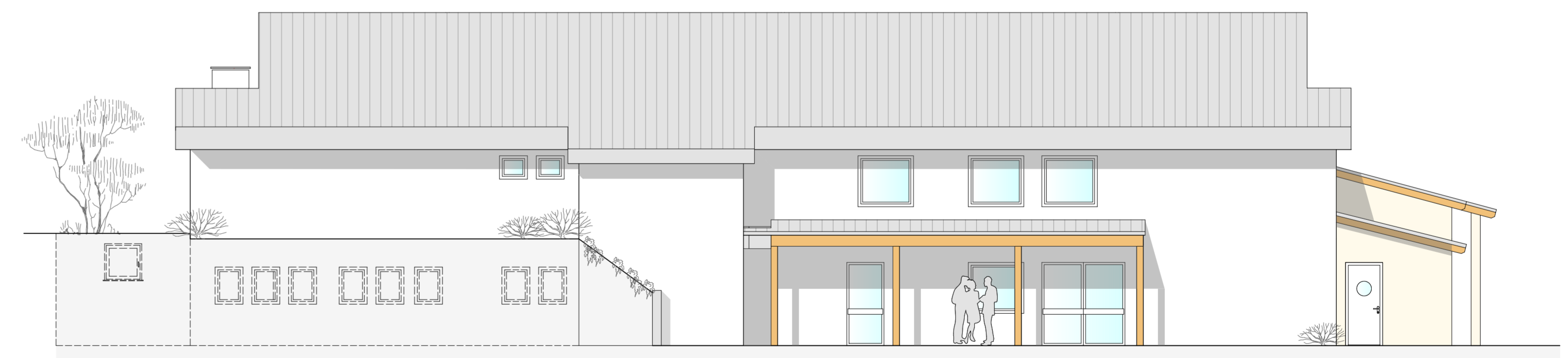
SÜDWEST-ANSICHT



SÜDOST-ANSICHT



NORDOST-ANSICHT



NORDWEST-ANSICHT

PROJEKT: SANIERUNG DES GEMEINDEHAUSES  
 FUNKTIONSVORBEREITUNG DURCH  
 ANBAU EINES FOYER'S,  
 EINES LAGERRAUMES UND  
 EINES HÖRÜBERDACHUNG  
 IN 56761 DÜNGENHEIM  
 FLUR 15, FLURST. 47/11  
 BAUHERR: ORTSGEMEINDE DÜNGENHEIM  
 56761 DÜNGENHEIM

ZEICHNUNG: ANSICHTEN  
 VORGANG: BAUANTRAG  
 MAßSTAB: A1 1 : 100  
 BEARB: 22.02.2019 BB/HH  
 GEÄND: 12.02.2019 BB/HH

ARCHITEKTUR	A. B. BERTRAM ARCHITEKT Dipl.-Ing.
ING.-BÜRO	
Entwurf/Planung Bauleitung	Mausbachstr. 14 56759 Kaisersesch
Baustatik Bauphysik S/GefKoordinat a.bertram@architektur-bertram.de	Tel.: 02653/3384 Fax: 02653/8004

02